



Challenging Tomorrow's Changes

ITスキル診断サービス

御社のITスキルを診断いたします

CTC 教育サービスの IT スキル診断サービスで
ますます活躍するエンジニアのステップアップを応援いたします



ITスキル診断サービス とは？

ITスキル診断サービスは、ITエンジニアのITスキルレベルを測定し、可視化するサービスです。厳選されたCTC教育サービスオリジナルのテストを受験いただき、その結果と評価から個人毎の弱点を見つけ、スキルアップするための最適なルートを見つけ出すことができます。



インターネット経由で
簡単に受験が可能

タブレットやスマートフォンでも受験可能。
決められた期間でいつでも受験できます。



診断結果を
サマリ/個人レポートで提供

様々な角度からITスキルのレベルを評価。
スキルアップのための近道を発見できます。



テスト/診断分野は
自由に選択可能

100種類以上の豊富なテストから
必要な目的や用途に合わせてテストを
選択できます。

診断方法ラインナップ - 選べる6パターン

特定スキル診断

Linux運用管理、クラウド構築・運用など、特定のスキルを診断

- 利用例
 - ・ 特定スキルにおけるスキルレベルの可視化
 - ・ 研修受講が必要な対象者の選定

技術分野レベル診断

Linux、クラウド、ネットワークなど、技術分野ごとのスキルレベルを診断

- 利用例
 - ・ 自社エンジニアの得意・不得意な技術分野の可視化
 - ・ 定期的な受験で経年変化を確認

ITリテラシー診断

コンピュータ基礎、Linuxなど、技術分野ごとのスキルレベルを診断

- 利用例
 - ・ 新入社員や若手社員、ITリテラシーをあまりお持ちでない方のスキルレベル、知識の測定
 - ・ 新人研修のクラス分け、社内研修の受講対象者、育成対象者の判断材料として活用

PM基礎力診断

QOS、統合マネジメントなど、PMとしての基礎知識を診断

- 利用例
 - ・ プロジェクトマネージャとしての基礎知識の測定
 - ・ 得意・不得意なカテゴリの可視化

品質基礎力診断

テスト基礎、テスト設計、不具合分析など、品質やテストに関する基礎知識を診断

- 利用例
 - ・ ソフトウェアの品質保証にかかわる幅広い基礎知識を測定
 - ・ 得意・不得意なカテゴリの可視化

DX 基礎力診断

DX入門、IT入門、データサイエンスなど、DXに関する基礎知識を診断

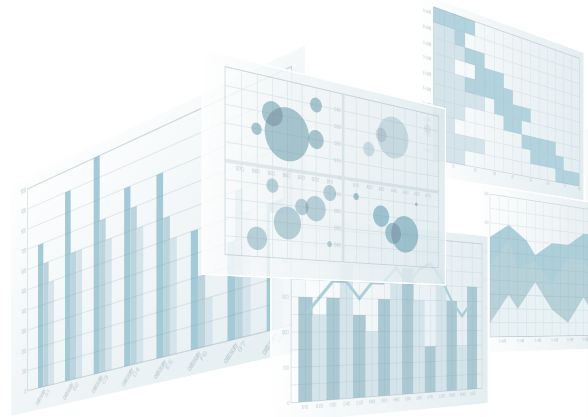
- 利用例
 - ・ DXに関する幅広い基礎知識を測定

診断方法 1. 特定スキル診断

スキル別テストを受験、合格／不合格をレポート
(サマリレポート／おすすめレポート／個人レポート)

10問または20問(約10分/選択問題)

- 仮想化・クラウド ▶ AWS基礎・応用、Azure基礎・応用
VMware基礎・応用、仮想基盤構築、Docker
- OS ▶ Linux基礎・応用、シェルスクリプト、
Windows基礎・応用
- ネットワーク ▶ ネットワーク基礎、Cisco基礎・応用、
Juniper、無線LAN
- プログラミング言語 ▶ Python、Java (入門・基礎・応用)
・開発 アルゴリズム、システム開発、Git
- IT全般 ▶ IT基礎、最新技術動向
- セキュリティ ▶ 情報セキュリティ基礎・応用
- データベース ▶ SQL、データベース基礎、Oracle
- 業務自動化 ▶ UiPath



A社様 カテゴリ別得点比率

		(単位:人)				
レベル	カテゴリ名	0~19%	20~49%	50~69%	70~89%	90~100%
Lv1	IT業界トレンド	20	15	10	3	2
Lv2	仮想化	16	9	17	7	1
Lv2	OS	15	16	8	10	1
Lv1	OS	3	5	15	25	2

レベル カテゴリ A社様 カテゴリ別得点比率

Lv1	IT業界トレンド
Lv2	仮想化
Lv2	OS
Lv1	OS

テスト	VMware 基礎 vSphere (インストール、構成、管理)	
推奨コース	VMware vSphere : Install, Configure, Manage [V7.0]	
コースコード	VM92	
URL	https://www.school.ctc-g.co.jp/course/VM92.html	
得点	対象者	●●●
65	受験者名 A	...
60	受験者名 B	...
55	受験者名 C	...
55	受験者名 D	...
45	受験者名 E	...
40	受験者名 F	...
30	受験者名 G	...
25	受験者名 H	...
15	受験者名 I	...
10	受験者名 J	...
5	受験者名 K	...
5	受験者名 L	...
0	受験者名 M	...

受験者 受験者名 A

受験日 : 2018/12/5

レベル	カテゴリ名	テスト名	得点(%)	合格
Lv1	OS	Linux基礎	100	合格
		Linuxの管理	50	不合格
Lv2	IT業界トレンド	最新技術動向	90	合格
	OS 仮想化	Linuxを使用したネットワーク管理 VMware 基礎 vSphere (インストール、構成、管理)	10 40	不合格

診断方法 2. 技術分野レベル診断

分野別テストを受験、レベルをレポート
(サマリレポート/分野別レポート/個人レポート)

50問(選択問題)

- OS ▶ Windows Server、Linux
- ネットワーク ▶ Cisco
- データベース ▶ SQL、Oracle Database
- セキュリティ ▶ セキュリティ運用
- 仮想化・コンテナ ▶ VMware、Docker、Kubernetes
- クラウド ▶ AWS、Azure
- プログラミング言語 ▶ Python、Java

◆スキルレベル

対象RangeやITSS、各種ベンダーに相当させたCTCTオリジナル基準

スキルレベル	対象Range	IP資格(相当)	ベンダー資格(相当)	ITSSレベル (参考 相当値)
Lv3	4~6年目	応用情報技術者	CCNP、LPIC Lv2	3
Lv2	2~3年目	基本情報記述者	CCNA、LPIC Lv1	2
Lv1	新入社員	ITパスポート	なし	1
Lv0	IT未経験者	なし	なし	なし

A社様 分野別レベル分布

(単位:人)

分野	レベル			
	Lv0	Lv1	Lv2	Lv3
OS (Linux)	3	7	2	3
ネットワーク (Cisco)	2	8	5	
仮想化 (VMware) / コンテナ	5	9	1	

OS(Linux)

レベル	受験者数
Lv3	4
Lv2	10
Lv1	2
Lv0	1
計	17

レベル別受験者数

レベル別受験者一覧

レベル	得点	対象者	Emailアドレス
Lv3	90	受験者A	s2028975@ctceducation.co.jp

受験者: 受験者A (s2026083@ctceducation.co.jp)

個人別得点表

分野	得点	レベル
OS (Linux)	34%	Lv1
ネットワーク (Cisco)	84%	Lv3
仮想化 (VMware) / コンテナ	56%	Lv2

次ステップのCTCTオリジナルコース群

分野	OS (Linux)
コース名	URL
シェルスクリプトプログラミング	詳細
Linuxシステム管理	詳細
Linuxネットワーク管理	詳細

診断方法 3. ITリテラシー診断

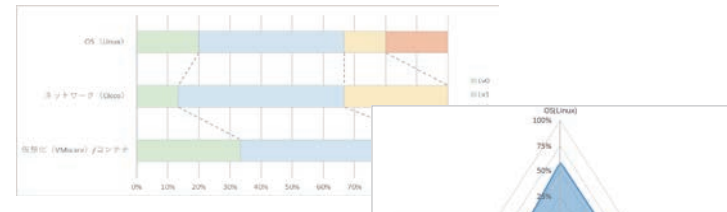
カテゴリ別テストを受験、正答率をレポート
(サマリレポート/カテゴリ別レポート/個人レポート)

20問(選択問題)

- ▶ コンピュータ基礎
- ▶ ネットワーク
- ▶ OS(Linux)
- ▶ OS(Windows)
- ▶ セキュリティ
- ▶ データベース
- ▶ アルゴリズム
- ▶ Webテクノロジー
- ▶ システム開発
- ▶ Java
- ▶ Python

A社様 カテゴリ別得点分布

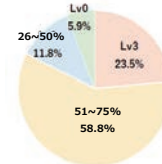
カテゴリ	正答率(%)				平均
	0~25	26~50	51~75	76~100	
OS (Linux)	3	7	2	3	64.20%
ネットワーク (Cisco)	2	8	5		62.50%
仮想化 (VMware) /コンテナ	5	9	1		51.90%



カテゴリ OS(Linux)

正答率別受験者数

正答率	受験者数
76~100%	4
51~75%	10
26~50%	2
0~25%	1
計	17



正答率別受験者一覧

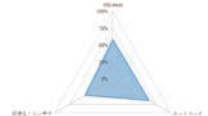
正答率	76~100%	
得点	対象者	Emailアドレス
90	受験者A	s2028975@ctceducation.co.jp
80	受験者B	s2024134@ctceducation.co.jp
80	受験者C	s2027606@ctceducation.co.jp

受験者	カテゴリ			
	OS(Linux)	ネットワーク	仮想化・コンテナ	全カテゴリ平均
受験者A	54	78	54	62
受験者B	70	58	64	64
受験者C	16	62	28	35
受験者D	88	66	44	66
受験者E	66	62		
受験者F	46	36		

受験者 受験者A (s2026083@ctceducation.co.jp)

個人別得点表

分野	得点
OS (Linux)	34%
ネットワーク (Cisco)	84%
仮想化 (VMware) /コンテナ	56%

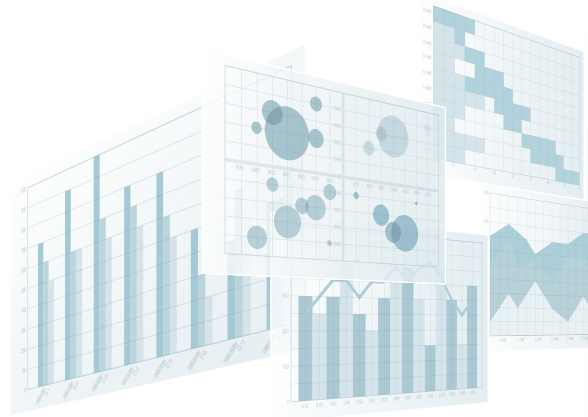


診断方法 4. PM基礎力診断

PM基礎力テストを受験、正答率をレポート
(サマリレポート/カテゴリ別レポート/
おすすめレポート/個人レポート)

全60問(選択問題)

- ▶ QCD
- ▶ 統合マネジメント
- ▶ スコープマネジメント
- ▶ スケジュールマネジメント
- ▶ コストマネジメント
- ▶ 品質マネジメント
- ▶ 資源マネジメント
- ▶ コミュニケーションマネジメント
- ▶ リスクマネジメント
- ▶ 調達マネジメント
- ▶ ステークホルダーマネジメント



A社様 カテゴリ別得点分布

カテゴリ	正解率分布				計	平均				カテゴリ別レポート
	0~25%	26~50%	51~75%	76~100%		正解率	不正解率	わからない選択率	未回答率	
QCD	3		1	3	7	47.1%	20.0%	4.3%	28.6%	詳細
統合マネジメント	3	1	2	1	7	34.3%	37.1%	0.0%	28.6%	詳細
スコープマネジメント	2	2	2	1	7	40.0%	25.7%	5.7%	28.6%	詳細
スケジュールマネジメント	3	3	1		7	28.6%	40.0%	2.9%	28.6%	詳細
コストマネジメント	3		1	3	7	45.7%	20.0%	5.7%	28.6%	詳細
品質マネジメント	3		1	3	7	45.7%	22.9%	2.9%	28.6%	詳細
資源マネジメント	3	1	1	2	7	45.7%	11.4%	14.3%	28.6%	詳細



カテゴリ スコープマネジメント

◆ レベル別受験者数

レベル	受験者数
76~100%	1
51~75%	2
26~50%	2
0~25%	2
計	7

(単位:人)

◆ レベル別受験者一覧

76~100%	正解率	受験者	Emailアドレス
80%		小林 和也(仮名)	ctct07@ctc-g.co.jp

正解率平均 40.0%

A社様 受験者

◆ 回答結果

カテゴリ	正解率	不正解率	わからない選択率	未回答率
QCD	47.1%	20.0%	4.3%	28.6%
統合マネジメント	34.3%	37.1%	0.0%	28.6%
スコープ	40.0%	25.7%	5.7%	28.6%
スケジュ	28.6%	40.0%	2.9%	28.6%
コストマ	45.7%	20.0%	5.7%	28.6%
品質マネ	45.7%	22.9%	2.9%	28.6%
資源マネ	45.7%	11.4%	14.3%	28.6%
コミュニケ	45.7%	11.4%	14.3%	28.6%
リスクマ	45.7%	11.4%	14.3%	28.6%
調達マネ	45.7%	11.4%	14.3%	28.6%
ステークホルダーマネジメント	45.7%	11.4%	14.3%	28.6%
個人平均	65.5%	34.5%	0.0%	0.0%

*chart.p2

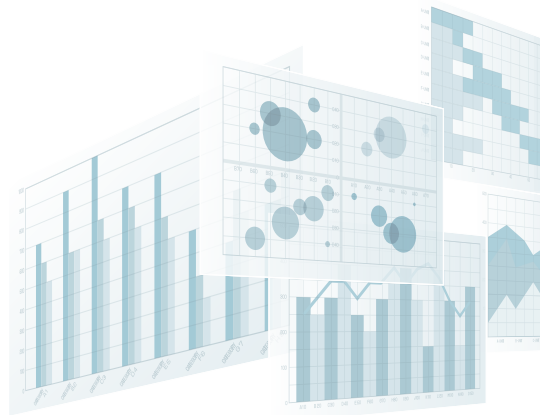
Emailアドレス
111zz@ctct.com
222zz@ctct.com
133zz@ctct.com
114zz@ctct.com

診断方法 5. 品質基礎力診断

品質基礎力テストを受験、正答率をレポート
(サマリレポート/カテゴリ別レポート/個人レポート)

全60問(選択問題)

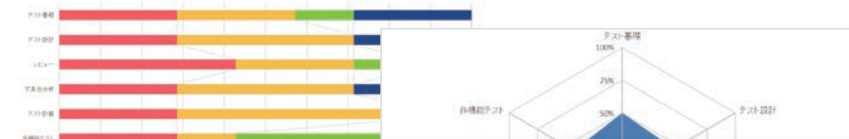
- ▶ テスト基礎
- ▶ テスト設計
- ▶ レビュー
- ▶ 不具合分析
- ▶ テスト計画
- ▶ 非機能テスト



A社様 カテゴリ別得点分布

(単位:人)

カテゴリ	正解率分布				計	平均				カテゴリ別レポート
	0~25%	26~50%	51~75%	76~100%		正解率	不正解率	わからない選択率	未回答率	
テスト基礎	2	2	1	2	7	50.0%	28.6%	7.1%	14.3%	詳細
テスト設計	2	3		2	7	45.7%	31.4%	11.4%	11.4%	詳細
レビュー	3	2	1	1	7	35.7%	54.3%	0.0%	10.0%	詳細
不具合分析	2	3		2	7	47.1%	25.7%	17.1%	10.0%	詳細
テスト計画	2	4	1		7	34.3%	47.1%	7.1%	11.4%	詳細
非機能テスト	2	1	3	1	7	42.9%	42.9%	0.0%	14.3%	詳細
全カテゴリ	13	15	6	8	-	42.6%	38.3%	7.1%	11.9%	詳細

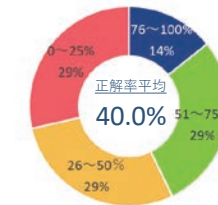


カテゴリ テスト基礎

レベル別受験者数

(単位:人)

レベル	受験者数
76~100%	1
51~75%	2
26~50%	2
0~25%	2
計	7



レベル別受験者一覧

76~100%	正解率	受験者	Emailアドレス
80%		小林 和也(仮名)	ctct07@ctc-g.co.jp

A社様 受験

受験者

回答結果

カテ

テスト基礎

テスト設計

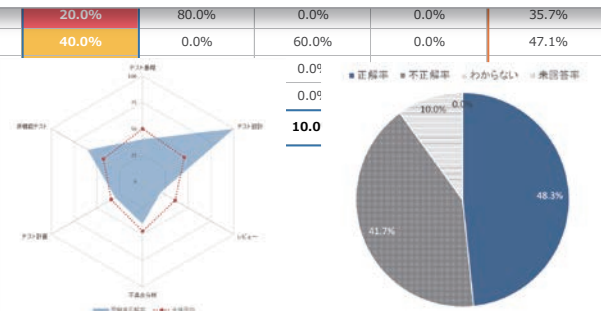
レビュー

不具合分析

テスト計画

非機能テスト

個人平均



診断方法 6. DX基礎力診断

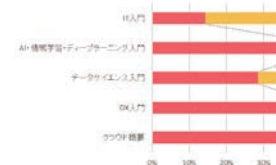
DX基礎力テストを受験、正答率をレポート
(サマリレポート/カテゴリ別レポート/
おすすめレポート/個人レポート)

全50問(選択問題)

- ▶ IT入門
- ▶ AI・機械学習・ディープラーニング入門
- ▶ データサイエンス入門
- ▶ DX入門
- ▶ クラウド概要

A社様 カテゴリ別得点分布

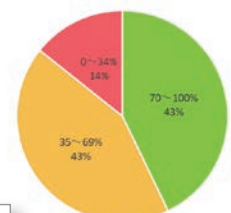
カテゴリ	正答率分布 (単位:人)				平均				カテゴリ別レポート
	0~34%	35~69%	70~100%	計	正答率	不正解率	わからない選択率	未回答率	
IT入門	4	11	13	28	57.3%	37.6%	5.1%	0.0%	詳細
AI・機械学習・ディープラーニング入門	9	10	9	28	47.6%	49.2%	3.2%	0.0%	詳細
データサイエンス入門	11	13	4	28	41.1%	50.3%	8.1%	0.5%	詳細
DX入門	12	9	7	28	43.8%	49.2%	7.0%	0.0%	詳細
クラウド概要	6	8	14	28	55.1%	36.8%	7.6%	0.5%	詳細
全カテゴリ	42	51	47	-	49.0%	44.6%	6.2%	0.2%	-



カテゴリ IT入門

レベル別受験者数 (単位:人)

レベル	受験者数
70~100%	3
35~69%	3
0~34%	1
計	7



A社様 受験者別 得点一覧

受験者 受験者A

回答結果

カテゴリ	正答率	不正解率	わからない選択率	未回答率	正答率 (全体平均)
IT入門	100.0%	0.0%	0.0%	0.0%	60.0%
AI・機械学習・ディープラーニング入門	60.0%	40.0%	0.0%		
データサイエンス入門	20.0%	40.0%	40.0%		
DX入門	40.0%	60.0%	0.0%		
クラウド概要	%	20.0%			
個人:	%	12.0%			

受講推奨対象者一覧 4名

カテゴリ	IT入門	
CTCTコース名	ゼロから始めるIT入門	
コースコード	DIL001	
URL	https://www.school.ctc-q.co.jp/course/DIL001.html	
得点	対象者	Emailアドレス
60	受験者G	111zz@ctct.com
60	受験者B	222zz@ctct.com
50	受験者D	133zz@ctct.com
20	受験者F	114zz@ctct.com

ご利用フロー

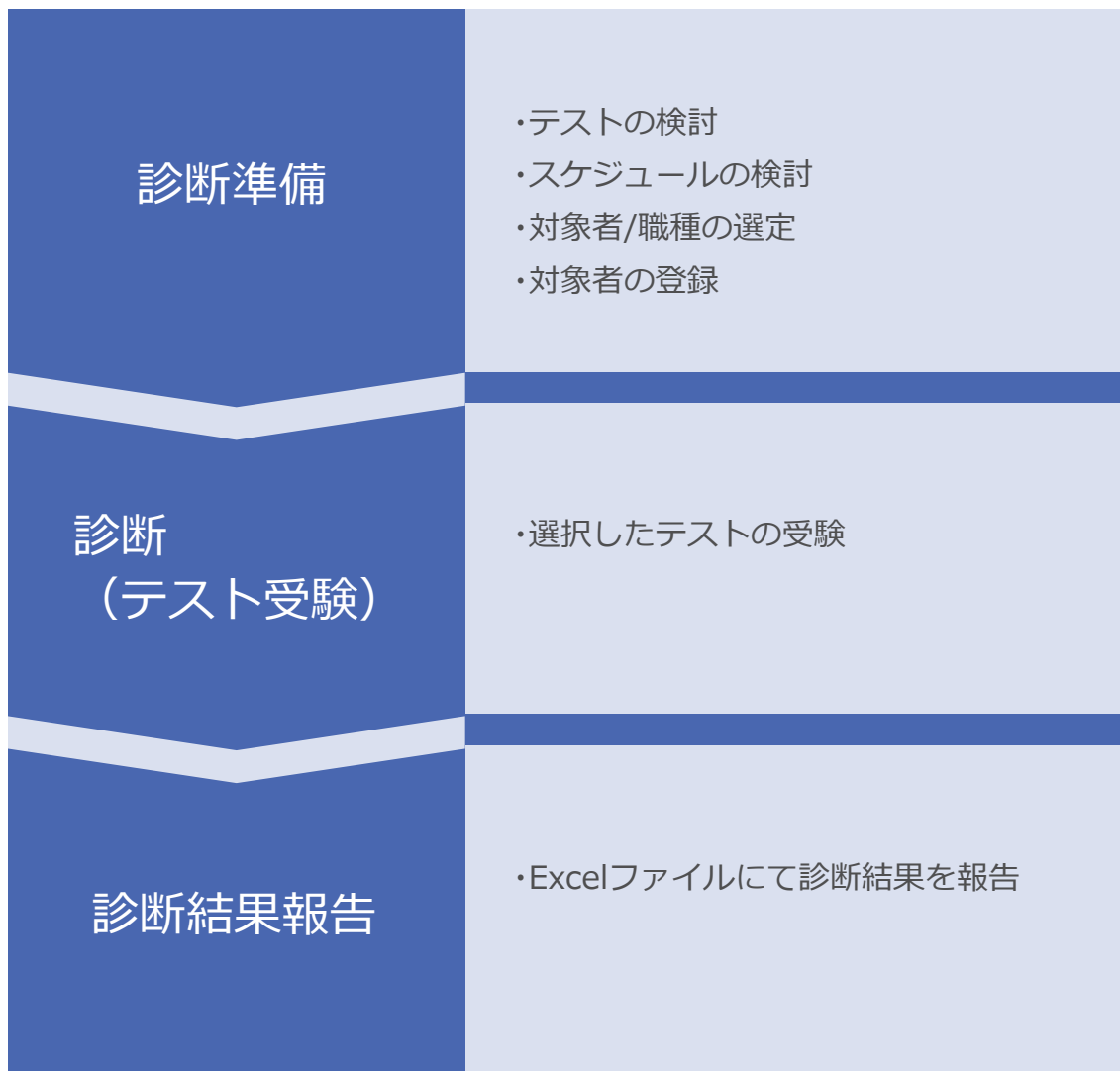
ITスキル診断サービスは、
 テストの種類・スケジュール・対象者をご相談
 させていただき、テスト受験後、診断結果を
 ご報告いたします。

診断規模・料金

¥44,000(税込)/10名 (10名単位)

品質基礎力診断のみ ¥55,000(税込)/10名 (10名単位)

※詳細は営業担当までお問い合わせください。



- ・具体的な実施分野は、事前打ち合わせをもとにアレンジさせていただきます。
- ・試験内容は、弊社コンテンツ作成方針により通知なく変更する可能性があります。
- ・今後のより良いサービス提供のため、受験者様およびお申し込みご担当者様にアンケートのご協力をお願いしております。

お問い合わせ先

CTCテクノロジー株式会社

ラーニングソリューションサービス部 ラーニングソリューション営業課

お問い合わせフォーム

<https://www.school.ctc-g.co.jp/form/contactus/sales.html>



電話番号

03-6403-6117 (9:00~17:30 土日祝を除く)

CTC教育サービス Webサイト

<https://www.school.ctc-g.co.jp/>

